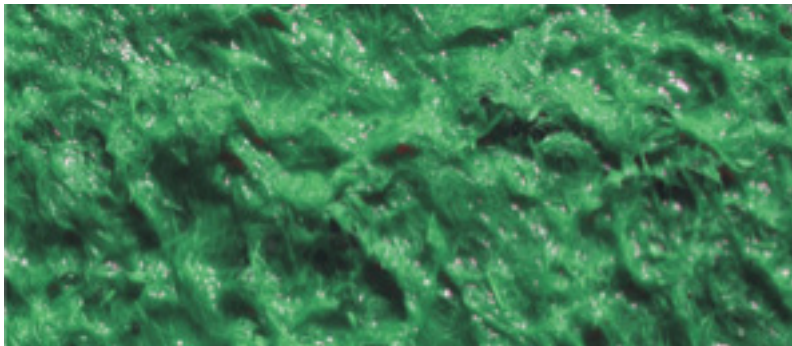


FLEXGUARD®

VERSTÄRKTE HOCHLEISTUNGSMATRIX
2 STUNDEN NACH AUFTRAGEN VOLL WIRKSAM
OPTIMIERTE KEIMUNG

Produkt:

FLEX GUARD® ist eine verstärkte Fasermatrix (Fiber Reinforced Matrix). Die Verbindung von langen und thermisch behandelten Holzfasern, Synthetikfasern und natürlichen Polymeren, machen diese Matrix besonders widerstandsfähig. Das Produkt wird im Hydroseeding-Verfahren auf Rohböden aufgetragen, es wirkt sofort als Erosionskontrolle und lässt die Vegetation optimal gedeihen.



Vorteile:

Widerstandsfähig und vielseitig:

FLEX GUARD® haftet dauerhaft auf allen Böschungen und Bodenarten, es passt sich den Oberflächen-Unregelmäßigkeiten an. Diese Matrix kann andere Erosionssysteme, wie zum Beispiel aufwändige Geomatten, vorteilhaft ersetzen; vor allem in schwer zugänglichen Zonen. Schützt bis zu 12 Monaten.

Wirksamkeit:

FLEX GUARD® haftet sofort auf dem Boden und wird schon nach zwei Stunden zu einer schützenden Membrane gegen Erosion.

Keimung:

Das Saatgut wird direkt mit FLEX GUARD® im Hydroseeder gemischt. Dadurch entsteht nach der Aufbringung ein schützendes Saatbeet. Beste Bedingungen für eine zügige Keimung – ein schützendes Mikroklima: Die Samen sind mit dem Boden in Kontakt, Additive stehen ihnen fixiert zur Verfügung und die Matrix wirkt feuchtigkeitsregulierend.

Wirtschaftlichkeit:

Eine homogene Fertigmischung, bereit zum Einsatz. FLEX GUARD® spart Zeit und Geld, insbesondere im Vergleich zu konventionellen Methoden der Erosionskontrolle.

Biologisch abbaubar: FLEX GUARD® ist biologisch abbaubar und ungiftig. Die Fläche wird erfolgreich geschützt bis die Vegetation etabliert ist. Danach zerfällt der Mulch und bereichert dabei die Bodenstruktur.

Vergleich der Charakteristiken:

	FLEX GUARD	Geotextil
Ohne besondere Bodenaufbereitung wirksam	JA	NEIN
Ohne direkten Zugang zum Standort anwendbar	JA	NEIN
Schafft einen direkten Kontakt mit dem Boden	JA	NEIN
Kann auf nassem Boden verwendet werden	JA	NEIN
Kostspielige und arbeitsintensive Verlegung und Absteckung entfällt	JA	NEIN



Anwendungsgebiet:

Steile Böschungen, die langfristig verstärkten Schutz gegen Erosion benötigen.

Wetterbedingte oder organisatorische Umstände, die einen schnellen Schutz und einen zügigen Vegetationswachstum brauchen.

Steile Zonen, wo die Bodenvorbereitung schwierig, gar unmöglich ist

Anwendungsbeispiele:

Tagebau, Deponien, Golfplätze, felsige Böschungen, Straßen- Schienen- und Wasserbau, Skipisten, usw.

Zusammensetzung:

Lange thermisch behandelte Holzfasern	> 82 ± 1%
Organischer Kleber	< 9 ± 1%
Synthetikfasern	5 ± 1%
Vernetzer/Cross linker	3%
Grüner Farbstoff	1%
Minimale Wasserspeicherkapazität	1000%

Dosierung:

Die Neigung, der Zustand des Hanges, die Bodentextur, die Wetterbedingungen, sowie das Saatgut bestimmen die Menge von FLEX GUARD®. Durchschnittlich werden 110 bis 220 Ballen pro Hektar verwendet.

Für Projektbezogene Berechnungen setzen Sie sich bitte mit uns in Verbindung.

Verpackung:

Ballen von 22,7kg, auf Paletten mit 36 bis 40 Einheiten



SCHEIER GMBH

Begrünungstechnik

Quadrella 3, 6706 BÜRS, Austria

Tel.: +43 5552 34700

begrueunung@scheier.at

www.scheier.at