

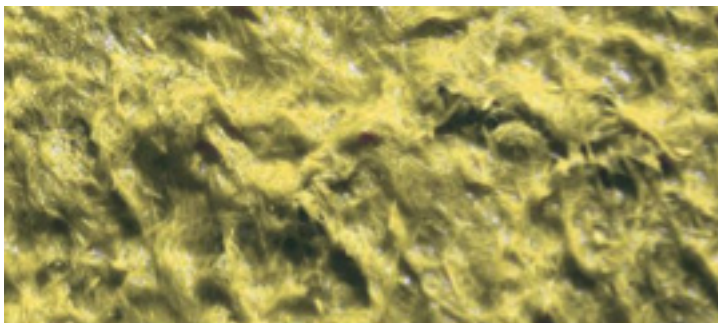
SOIL GUARD® BFM

Soil Guard® BFM (Bonded Fiber Matrice) stellt einen entscheidenden Durchbruch in der Technologie der Erosionskontrolle dar. Seit 1993 ist dieses Produkt führend in seiner Klasse. Soil Guard® wird in ein oder zwei Phasen aufgetragen und ist sehr wirtschaftlich.

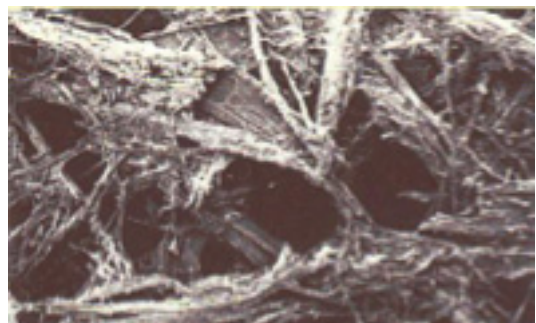
Soil Guard® ist eine einzigartige und **hochwertige Matrix** für das **Nasssaatverfahren**: Erosionsschutz, zeitsparend und rentabel.

Landschaftsarchitekten und Galabau-Unternehmen, die für ihre Begrünungsprojekte effektiven Erosionsschutz brauchen, können sich auf Soil Guard® verlassen und damit eine ökonomische Lösungen anbieten.

Soil Guard® wird per Hydroseeding auf die Fläche gespritzt und passt sich der Bodentextur perfekt an. In der kurzen Trocknungszeit verbinden sich die Fasern zu einem schützenden Teppich. Dieser hält nun den Witterungen stand, der Boden und das Saatgut sind fixiert. Nachdem die Vegetation sich etabliert hat, zersetzt sich Soil Guard® langsam und bereichert dabei den Boden. Die patentierte Zusammensetzung ist ungiftig und biologisch abbaubar, somit umweltfreundlich.



Soil Guard® ist gelb, was eine richtige Dosierung und eine einheitliche Ausbringung ermöglicht. Auf den Baustellen wird sofort sichtbar, wo das Produkt eingesetzt wurde.



40-mal vergrößert, dieses Bild zeigt die Struktur der langen Fasern von Soil Guard®, die den Boden und das Saatgut fixieren.

Ein besseres System zur Erosionsvorbeugung

• Ein effektiver Schutz, aufgetragen in ein oder zwei Etappen

Soil Guard® passt sich gut haftend der Flächenstruktur an und benötigt dazu keine spezielle Bodenvorbereitung.

• Bessere Keimung

Fixiert das Saatgut und Bodenverbesserungsstoffe, ist feuchtigkeits- und lichtdurchlässig, und fördert somit die Keimung.

• Ökonomische Anwendung

- Soil Guard® ist anwenderfreundlich, ohne viel Arbeits- und Zeitaufwand wie das bei konventionellen Methoden üblich ist. Das Produkt wird auch für schwierige Flächen eingesetzt, die durch aufwändige Schutzmaßnahmen, wie Geotextil, schwer oder gar nicht zu sichern sind.
- Der organische Kleber ist schon integriert, unnötiges Dosieren und Mischen vor Ort entfällt.

• Reduzierung der Erosion und des Oberflächenabflusses

- In kurzer Zeit verbinden sich die Fasern zu einem schützenden Teppich, der die Auswirkungen starken Regens merklich reduziert. Die Feuchtigkeit wird allmählich an den Boden weiter gegeben, ohne Haftungsverlust.
- Verhindert Auswaschungen, wie sie bei traditionellen Geotextilien üblich sind.

• Biologisch abbaubar

Ungiftig und biologisch abbaubar. Enthält Holzfasern, organischer Kleber, organische und anorganische Bodenaktivatoren. Die für die Tierwelt gefährlichen Netze zum Erosionsschutz entfallen.

SOIL GUARD® BFM

Wählen Sie Soil Guard® in folgenden Situationen:

Die Bodenaufbereitung ist wegen des steilen Geländes und der Beschaffenheit schwierig, gar unmöglich.

Wetterbedingte oder organisatorische Umstände, die einen schnellen Schutz und einen zügigen Vegetationswachstum brauchen.

Steile Böschungen, die langfristig verstärkten Schutz gegen Erosion benötigen.

Die Flächen befinden sich in einem Naturschutzgebiet oder in der Nähe eines Wohngebietes.

Die Kosten-Effektivität, die Schnelligkeit der Durchführung, die Ergebnisse und die Qualität sind wichtig.

Zusammensetzung:

Lange thermisch behandelte Holzfasern	> 88 ± 1%
Organischer Kleber	< 9 ± 1%
Vernetzer/Cross linker	2 ± 1%
Grüner Farbstoff	1%
Minimale Wasserspeicherkapazität	1000%

Dosierung:

Die Neigung, der Zustand des Hanges, die Bodentextur, die Wetterbedingungen, sowie das Saatgut bestimmen die Menge von Soil Guard®. Durchschnittlich werden 110 bis 220 Ballen pro Hektar verwendet. Für projektbezogene Berechnungen setzen Sie sich bitte mit uns in Verbindung.

Verpackung:

Ballen von 22,7kg, auf Paletten mit 36 bis 40 Einheiten



SCHEIER GMBH

Begrünungstechnik

Quadrella 3, 6706 BÜRS, Austria

Tel.: +43 5552 34700

begrueunung@scheier.at

www.scheier.at